

# «Справка о временной нетрудоспособности»

Данный вид справки не является регламентным выполняет нужды ЛПУ в рамках их внутренних приказов и из него не формируется никакой из СЭМДов. Документ сделан на базе «Справка о временной нетрудоспособности учащегося», но рассчитан исключительно на взрослых. Поля и справочники для заполнения данных о месте учебы заменены на соответствующие данные о месте работы. Для удобства дополнительно выведено не редактируемое поле с указанием представителя пациента. Данные берутся из случая и в случаи если они заполнены, данная справка оформляется на представителя пациента.

Для данной справки так же дополнительно добавлено поле «Вид справки» служащее триггером по которому из данной формы можно будет оформить различные вариации данной справки (рисунок 1).

Документ: Справка о временной нетрудоспособности № 1 от 23.04.2024 11:43:29

История | Подпись: Администратор | Автор: Администратор

**ВОЛАНДЕМОРОВ ГЕОРГИЙ ПОТТЕРОВИЧ, 08.11.2001, 22 года; Амбул. случай №20 (18.04.2024); ОМС**

20 | 2024 | Амбулаторный талон

Серия: 91 | №: 1 | от 23.04.2024 11:4 | Врач: [Имя Фамилия Имя Отчество]

Место работы, куда предоставляется справка: ГУ МВД | Место работы

Причина нетрудоспособности: Заболевание

Контактировал с инфекционным больным | ФИО больного:

Вид справки: Справка о временной нетрудоспособности для ЦЭН

Представитель: Листок освобождения от выполнения служебных обязанностей сотрудника органов принудительного исполнения РФ  
Листок освобождения от выполнения служебных обязанностей по временной нетрудоспособности

Диагноз: Справка о временной нетрудоспособности для ЦЭН

Заключение: Вай вай какой

Периоды освобождения:

С: 02.04.2024 | По: 05.04.2024

С: | По: |

С: | По: |

К труду: Приступить к труду с | 05.04.2024

Комментарий:

Заполнить из предыдущего | Печать | Подписать и закрыть | Сохранить | Закрыть

Рисунок 1 - Пример заполнения справки для конкретного вида документа

Список "Видов справки" для данного документа каждая ЛПУ настраивает индивидуально для себя. Для этого необходимо перейти: «Справочники» → «Произвольные таблицы» → «Справочник пользовательских значений». В открывшемся окне, необходимо найти запись с кодом «spNetrud» и нажав на неё п.к.м выбрать пунктс «Открыть занчения справочника» (рисунок 2).

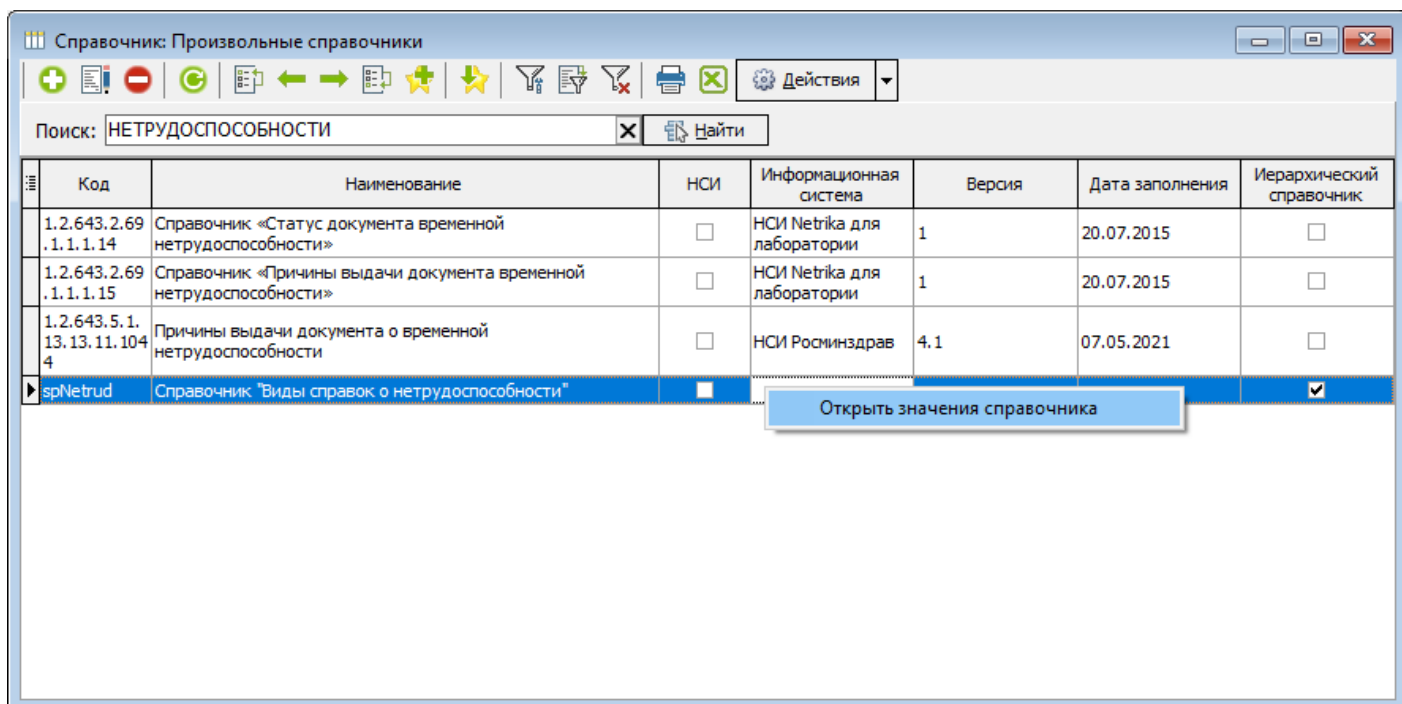


Рисунок 2 - Открытие справочника пользовательских значений.

В случае если справочник с кодом «spNetrud» будет отсутствовать, то необходимо обратиться в техническую поддержку Медицина-ИТ. Если запись имеется, то перейдя в окно со справочными значениями, необходимо заполнить те виды документов, которые будут необходимы в работе с данной справкой.

При заполнении, справочной информации, в обязательном порядке, заполняются поля (рисунок 3):

- «Таблица» - необходимо выбрать ту же таблицу с кодом «spNetrud», из которой был открыт данный справочник
- «Код» - по данному коду в дальнейшем будет вызываться тот или иной вид печатной формы. Конкретный код необходимо согласовать со специалистами Медицина-ИТ которые займутся разработкой требуемой формы. Это необходимо сделать для того, чтобы печатные формы разных ЛПУ не пересекались и специалистам в итоге было удобно работать с документом справки.
- «Наименование» - в данное поле указывается наименование вида справки, от того как оно будет тут описано, зависит то что будет выбираться в соответствующем поле самой справки.
- «Код региона» - данное поле обязательно в рамках формата оформления других документов. необходимо указать регион в котором будет оформляться справка.

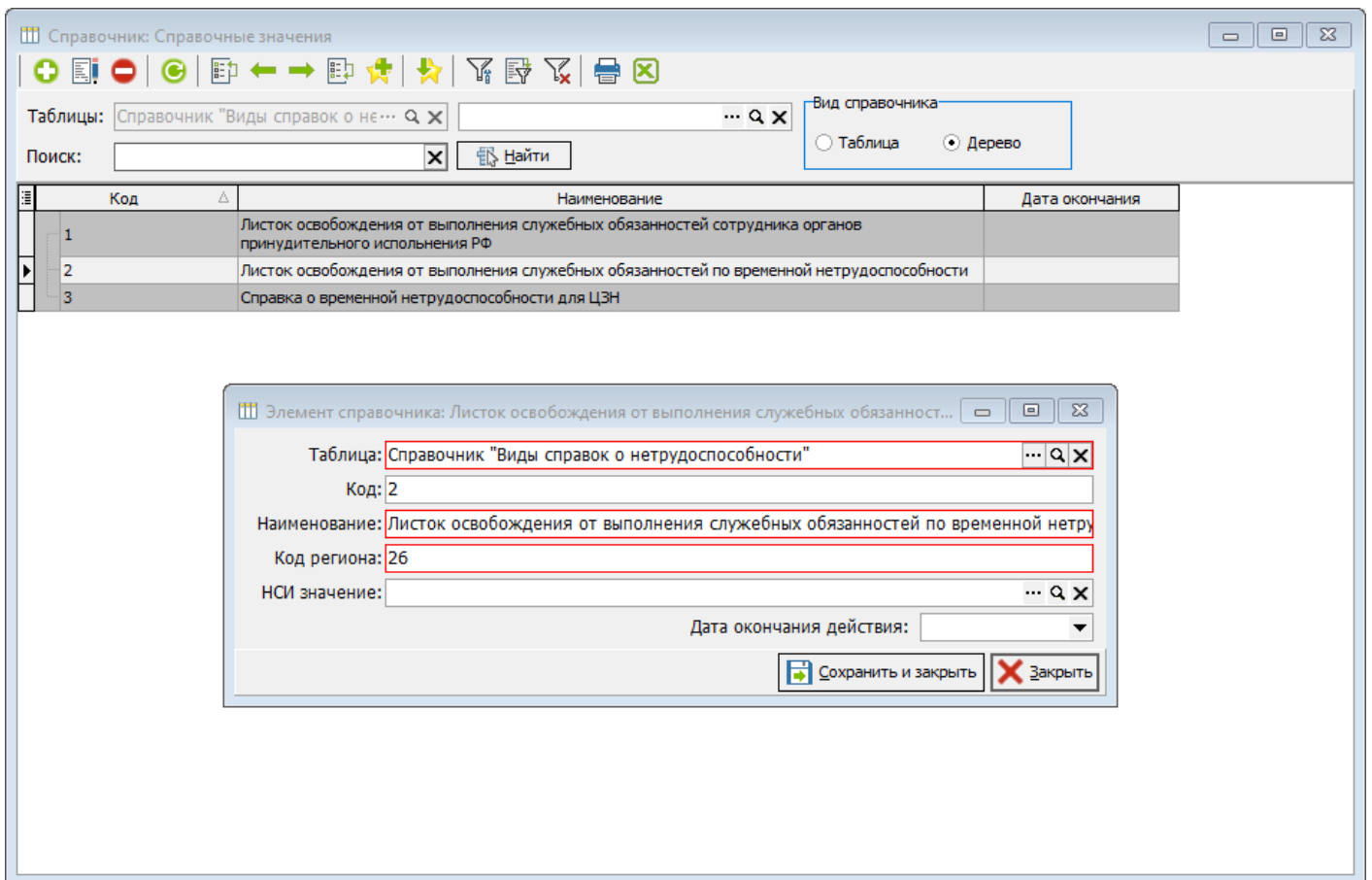


Рисунок 3 - Пример заполнения справочной информации для видов справки по нетрудоспособности

Revision #2

Created 24 April 2024 13:07:28

Updated 9 July 2024 06:12:03

1 4