

2.8. Работа с ошибками при работе с «Порталом врача»

Для возможности открытия портала врача реализована кнопка «Портал врача» в модуле амбулаторно-поликлинического приема, после выбора пациента, доступна кнопка левой нижней части экрана:

Модуль амбулаторно-поликлинического приема. Планировщик записи на прием.

Планировщик записи на прием Модуль амбулаторно-поликлинического приема

Период с: 04.08.2022 - 08.08.2022 ... Все Врач: Моисеева Наталья Николаевна ... Q X

Пациент: ... Q X Записать на приём Отменить талон Печать

Отображать в списке резервы **Список талонов**

Тип оплаты	№	Очередь	Код пациента	Пациент	Дата рождения	Дата приёма	с	по	
Бюджет	49456	Доп01	57620		12.07.2017	04.08.2022			Посещение участкового
Бюджет	49457	Доп02	59253		06.04.2017	04.08.2022			Посещение участкового
Бюджет	49459	Доп03	59284		12.09.2016	04.08.2022			Посещение участкового

Портал врача

Рисунок 1.

Для возможности открытия портала врача, просьба проверьте доступность сервисов ГИС из рабочего места врача. Убедитесь, что у вас открывается ссылка <http://172.29.29.44/nsiui>.

В случае отсутствия доступа врач увидит следующее сообщение:

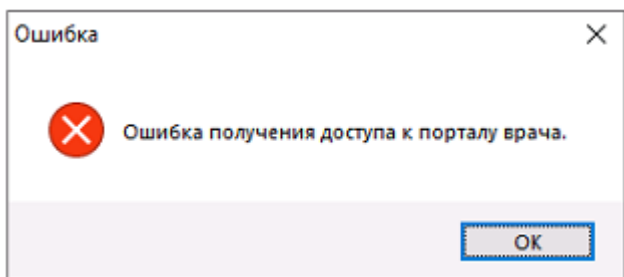


Рисунок 2.

Проверка доступа врача в истории болезни пациента проверяется по политики доступа ГИС, по следующей схеме, указанной на рисунке 3.

Алгоритм работы политик СУД (Доступ от лица МО)

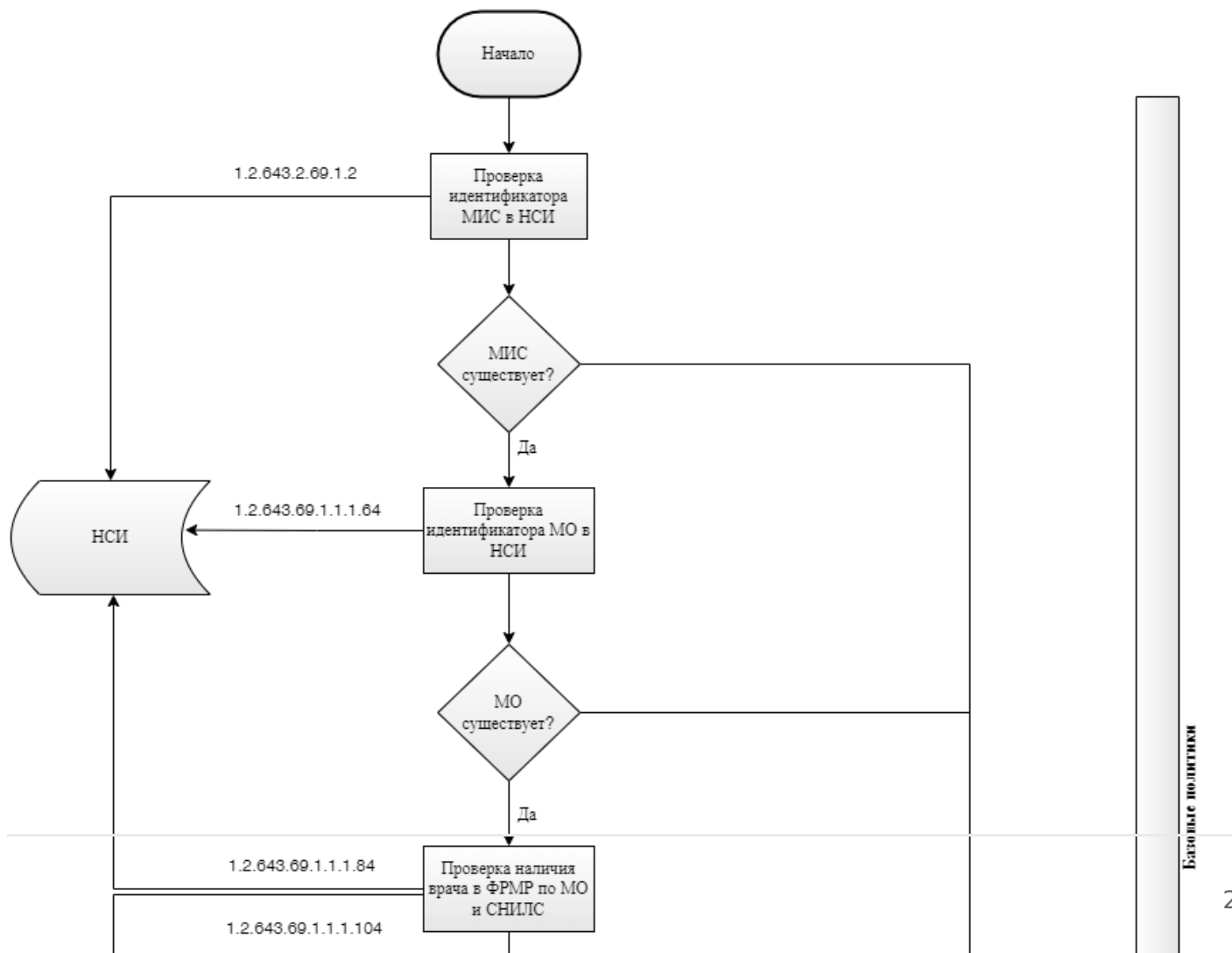


Рисунок 3.

Про политику доступа и проверкам доступа к portalу врача вы подробнее можете почитать по ссылке: <http://api.n3med.ru/api/iemk/sud/>

При отсутствии доступа к portalу врача, также сохраняется лог запроса и ответа. Для просмотра и анализа логов необходимо перейти во вкладку **Сервис** → **Загрузка внешних данных** → **Лог выгрузки ИЭМК Нетрика** (рисунок 4).

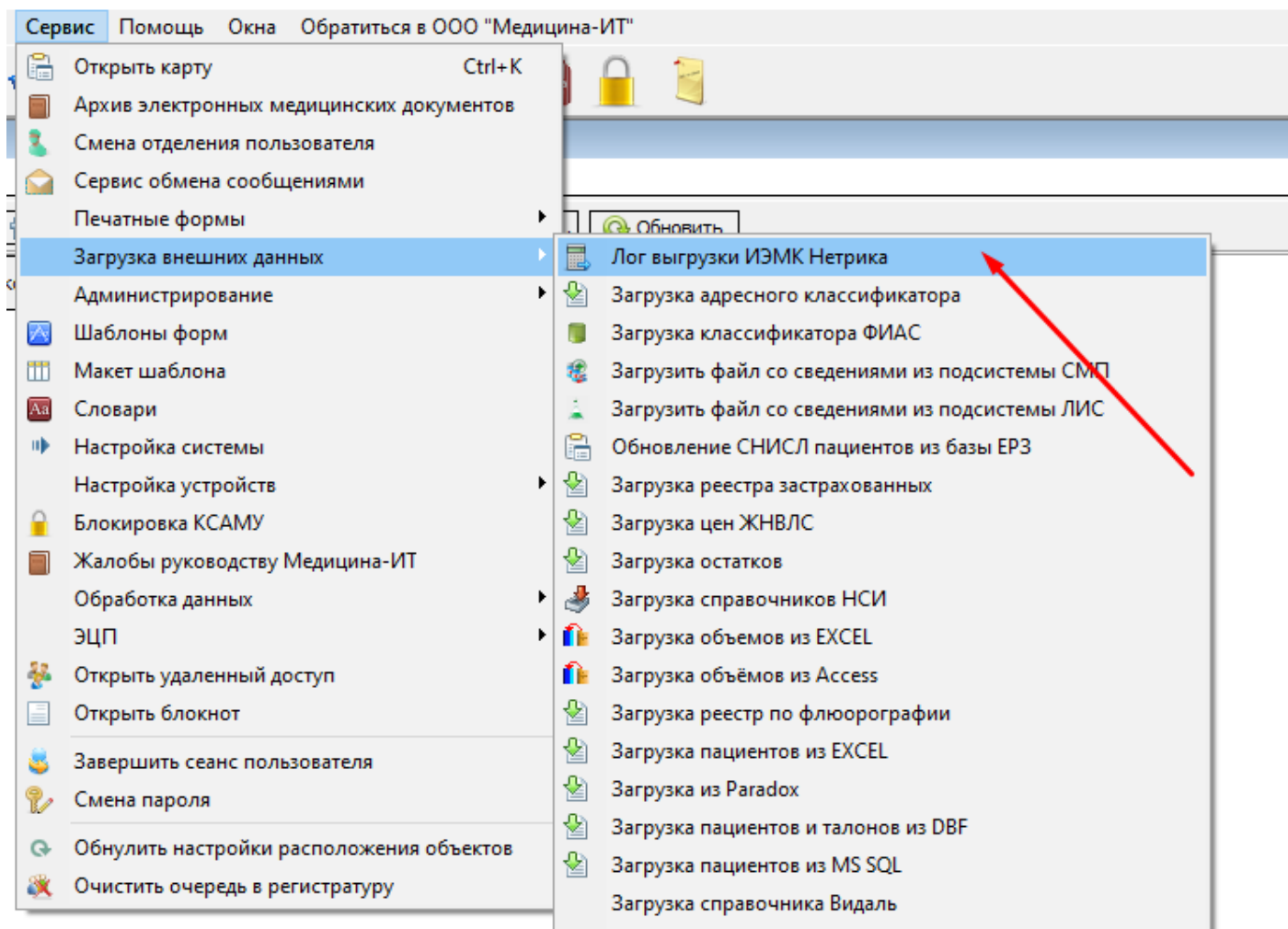


Рисунок 4.

В нем выбираем период, в который выполнялся запрос доступа, и смотрим Метод запроса - **TokenPortal**. Для сохранения Запроса и Ответа от сервисов ГИС) Кликаем правой кнопкой мыши по нему и выбираем «**Сохранить запросы в папку**» (рисунок 5).

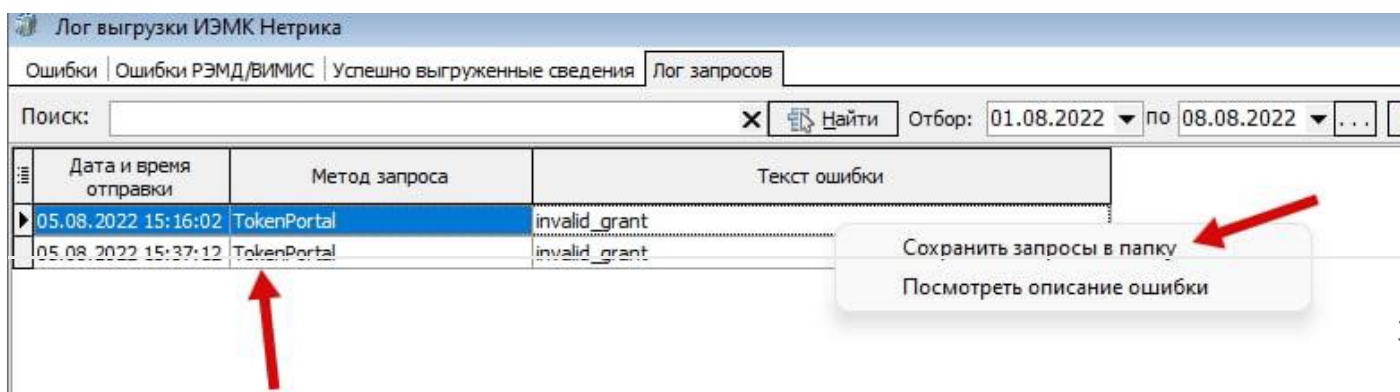


Рисунок 5.

В случае, если вы не согласны с ГИС, что доступ к пациенту был отказа врачу, вы можете эти файлы лога отправляем в поддержку МИАЦ, для выяснения причины.

Revision #2

Created 8 July 2024 08:48:34

Updated 8 July 2024 09:23:00

1 4