

Общее описание механизма «конструктор» для частной Экспертизы качества

Для реализации нестандартных решений в зависимости от потребностей медицинской организации в программе КСАМУ реализован функционал представляющий собой конструктор с помощью которого можно составить практически любую модель контроля качества и безопасности медицинской деятельности. Конструктор состоит из справочников и таблиц, которые наполняются информацией в зависимости от требований медицинской организации после чего связываются в блоки, привязываются к определенным отделениям и выдают определенную информацию которая зависит от многих факторов.

Для настройки справочника критериев следует зайти «Справочники» → «Оценка качества» → «Критерии экспертизы» - в данном справочнике хранятся непосредственно критерии, которые в дальнейшем подбираются в карту экспертизы (Рисунок 1).

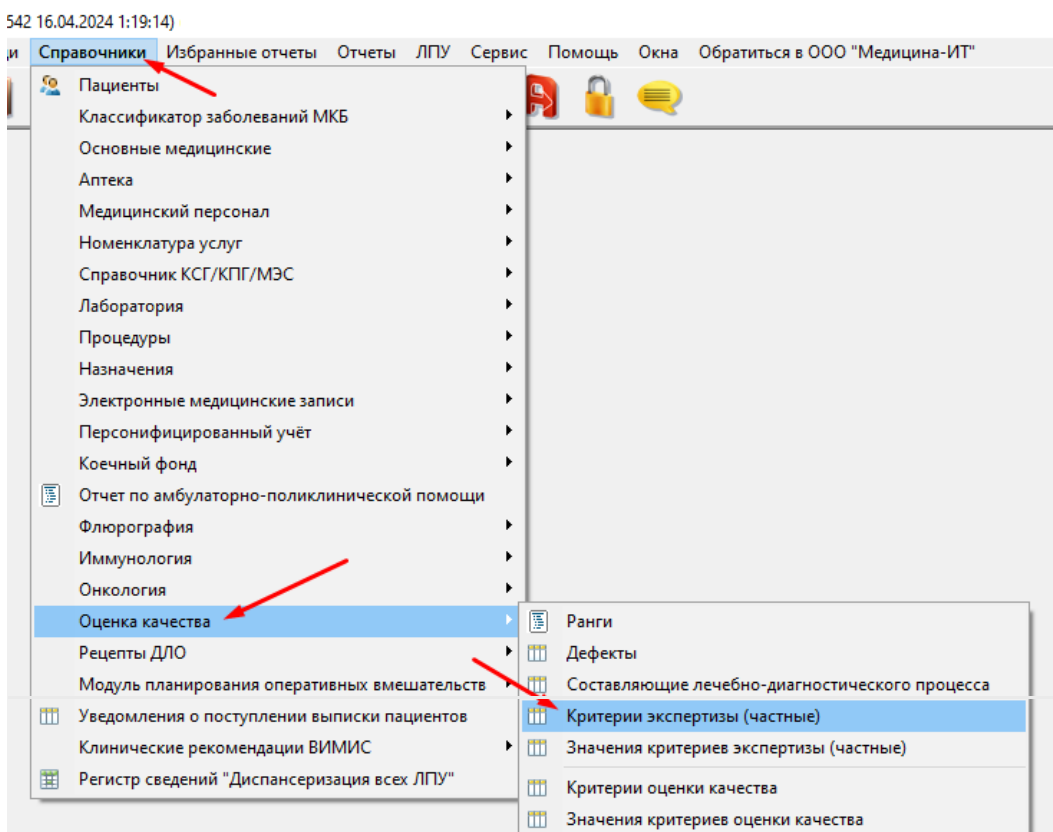


Рисунок 1. «Критерии экспертизы»

Элемент справочника содержит следующую информацию (Рисунок 2):

- Код – уникальный код элемента
- Наименование – наименование критерия, которое в дальнейшем будет выводиться при оформлении карты экспертизы
- Использовать по умолчанию – настройка позволяет использовать данный критерий по умолчанию при проставление критериев в автоматическом режиме.
- Элемент по умолчанию – значение критерия, которое будет подбираться автоматически при проставление критерия.
- Оценка по умолчанию - оценка критерия, которое будет подбираться автоматически при проставление критерия.
- Вид карты – настраиваемый критерий будет подбираться только в том случае, если вид карты критерия совпадает с видом карты пациента.
- Отделение – настраиваемый критерий будет подбираться только в том случае, если отделение критерия совпадает с отделением пациента.

Элемент справочника: Ведение медицинской документации

Код: 1 Наименование: Ведение медицинской документации

Использовать по умолчанию

Элемент по умолчанию: полное заполнение всех разделов, предусмотренных з... Q X

Оценка по умолчанию: 1

Вид карты: Стоматологическая карта

Отделение: ... Q X

Диагноз: ... Q X

Дефект:

Отделения

Отделение	Код
<Нет данных для отображения>	

Сохранить и закрыть Сохранить Закрыть

Рисунок 2. Элемент справочника «Критерии экспертизы»

Для настройки справочника значений критерия следует зайти «Справочники» → «Оценка качества» → «Значения критериев экспертизы» - в данном справочнике хранятся значения критериев, которые в дальнейшем подбираются в критерий (Рисунок 3).

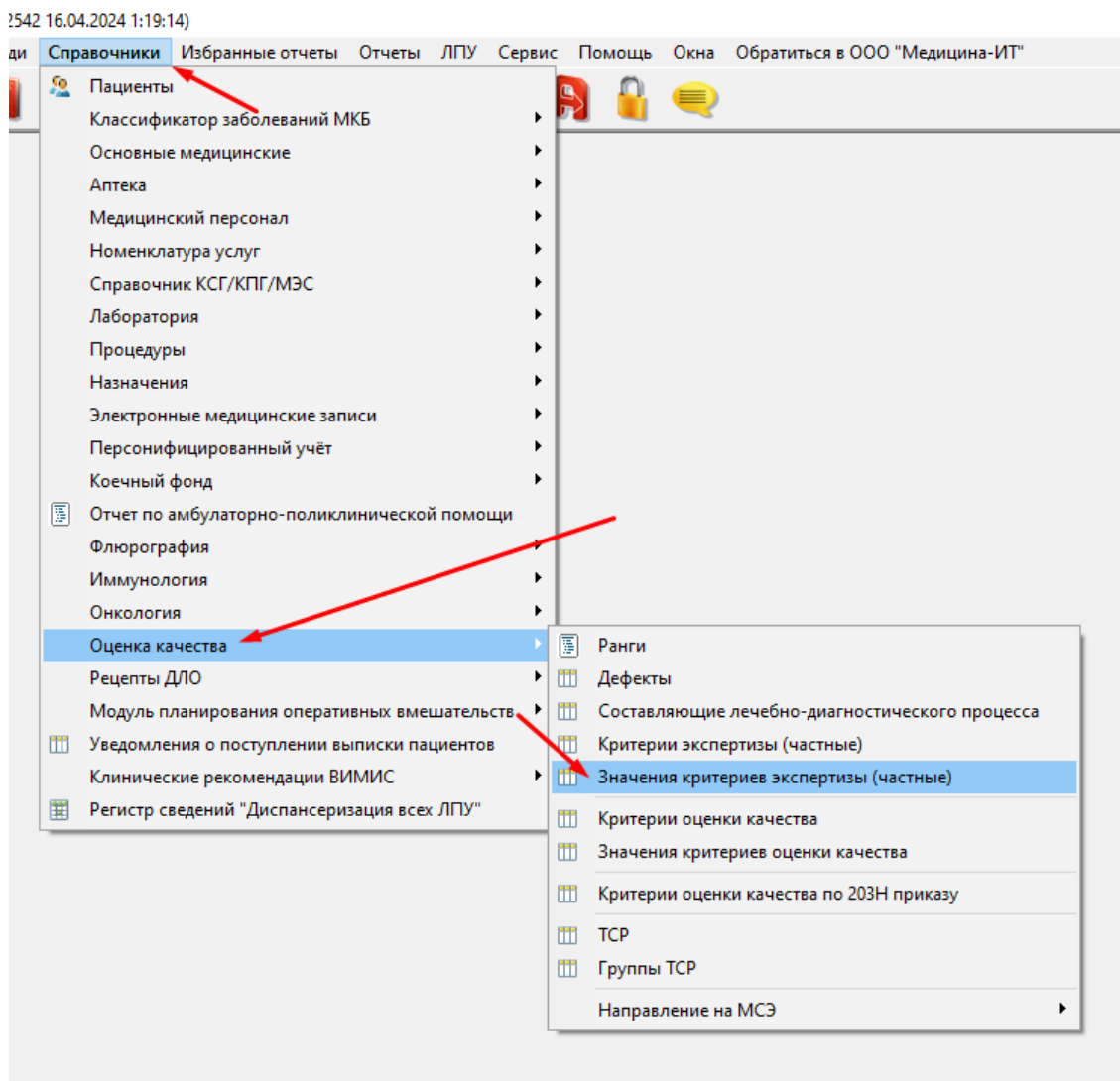


Рисунок 3. «Значения критериев экспертизы»

Элемент справочника содержит следующую информацию (Рисунок4):

- Код – уникальный код элемента
- Наименование – Наименование значения
- Критерий – Критерий, к которому будет привязано значение

- Оценка – Оценка, которая будет выставлена критерию
- Отделение – Привязка значения к определенному отделению

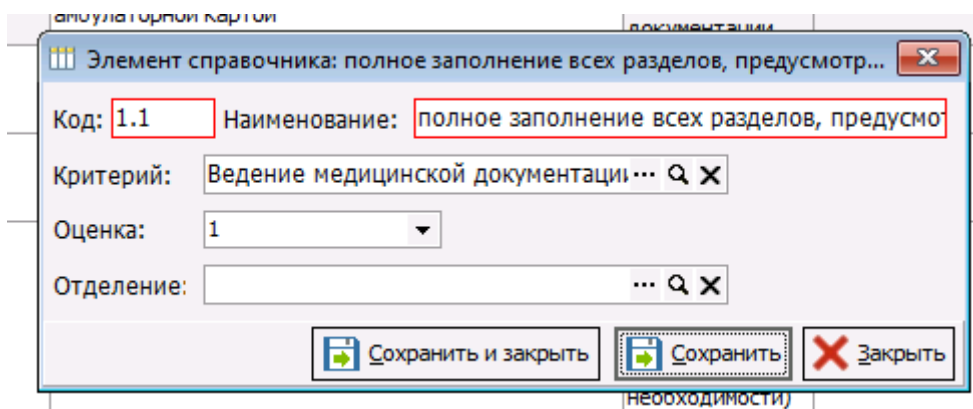


Рисунок 4. Элемент справочника «Значения критериев экспертизы»

Для работы с данным модулем нужно зайти «Документы» → «Экспертизы» → «Общий контроль качества и безопасности (частный)». В открывшемся окне следует нажать на зеленый плюс в верхнем левом углу (Рисунок 5)

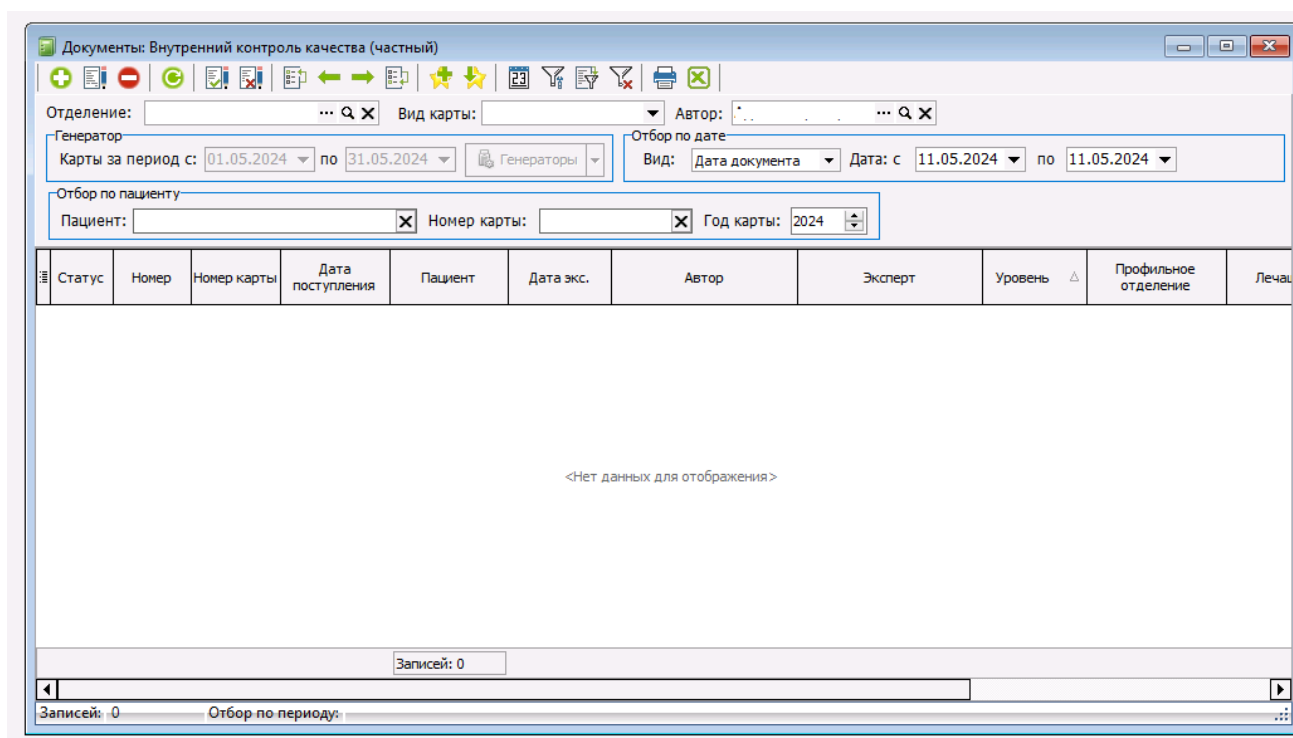


Рисунок 5. «Общий контроль качества и безопасности (частный)»

В созданной форме необходимо заполнить поле № кар. и нажать на Enter, программа найдет нужную карту по номеру (Рисунок 6) По умолчанию год отображается текущий. Если вы не знаете номер истории болезни пациента, то для выбора нужно нажать на три точки рядом с полем "№ кар".

!!! Экспертиза качества проводится только с закрытыми случаями.

Элемент справочника: №215 04.05.2024 13:28:18

История | Подпись: (Эксперт Иур.) | (Эксперт Иур.) Автор:

Стоматологическая карта №33785 (10.04.2024); ОМС

Год карты: 2024
№ кар.: 33785
Вид карты: Стоматологическая ка...
Код пациента: 2737039

Заголовок | Карта экспертизы | Оценка качества | Предыдущие экспертизы (отчет)

Номер: 215 от 04.05.2024

Профильное отделение: Хирургическое отделение

Лечащий врач: Константин Васильевич

МКБ Основной диагноз: K04.5. Хрс...
Уровень:
 Зав. отделением ОКМП
 Зам.гл.врача Эксперт

МКБ Сопутствующий диагноз: ...
МКБ Диагноз осложнения: ...
Вид экспертизы:
 ЭЛДП меддок
 ЭКМП данные консультации

Ранг: ...
Дата закрытия: 10.04.2024

Первый эксперт: ... (Эксперт Иур.)
Второй эксперт: ...

Печать | Подписать и закрыть | Сохранить | Закрыть

Рисунок 6. Заполнение формы

Программа проверит отделение и вид карты и в соответствии с этим заполнит карту соответствующими критериями. Так же программу можно настроить на автоматическое заполнение критериев, а некоторые критерии наоборот скрыть если критерий используется не постоянно и применяется в редких случаях.

Экспертиза может быть как количественной так и качественной, к каждому критерию можно прикрепить результат в виде оценки(балла), а так же в виде ответа на вопрос например: 1. Выполнено 2. Выполнено частично 3. Не выполнено. Так же можно комбинировать качественные и количественные результаты (Рисунок 7)

Элемент справочника: №215 04.05.2024 13:28:18

История | Подпись: (Эксперт Иур.) | (Эксперт Иур.) Автор:

Стоматологическая карта №33785 (10.04.2024); ОМС

Год карты: 2024
№ кар.: 33785
Вид карты: Стоматологическая ка...
Код пациента: 2737039

Заголовок | Карта экспертизы | Оценка качества | Предыдущие экспертизы (отчет)

Оценка заведующего | Оценка эксперта

Рисунок 7. Карта экспертизы

После заполнения карты общего контроля качества и безопасности результат работы можно отправить на предпросмотр, а в дальнейшем распечатать (Рисунок 8).

Карта внутреннего контроля качества и безопасности медицинской			
Медицинская организация Г.			
Ф.И.О.			
Заключительный			
Основной К04.5. Хронический апикальный периодонтит			
Осложнения -			
Сопутствующий -			
Критерии	Уровень	II уровень	Примечание
	Хирургическое лечение Кодов Классификации		
Ведение медицинской документации			
Неудовлетворительно (отсутствует ИДС на медицинское вмешательство, договор на платную услугу и т.д.)	0		
Диагностические мероприятия для постановки клинического диагноза			
проведены своевременно и в полном объеме	1		
Заполнение зубной формулы			
полное	1		
Лечебно-профилактические мероприятия			
проведены своевременно, в соответствии с клиническими рекомендациями	1		
Наличие клинического диагноза с обоснованием соответствующей записью в карте			
выставлен своевременно, обоснован	1		
Наличие осложнений			
нет прогноз. осложнений	1		
Наличие рекомендаций и назначения повторного приема			
даны полностью, назначен	1		
Оформление результатов осмотра, включая жлобы и анамнез			
в полном объеме	1		
Проведение Экспертизы временной нетрудоспособности (при необходимости)			
проведена без дефектов	1		
Проведение медицинских осмотров, диспансеризации в установленном порядке			

оформирован полностью	1		
Средний балл:	0,92		

Рисунок 8. Печатная форма карты критериев оценки качества

Представленные выше механизмы контроля являются отличным инструментом для мониторинга и оценки качества лечения благодаря гибким настройкам и индивидуальному подходу к каждому лечебному учреждению.

Revision #4

Created 11 May 2024 07:03:51

Updated 11 May 2024 07:52:56