

# ДЛЯ ЭКСПЕРТА ВТОРОГО УРОВНЯ

Экспертиза второго уровня представляет собой проверку карт заведующих отделением с последующим проставлением критериев по тем же пунктам, по которым проводилась проверка врачом и заведующим отделением.

## 1. Организация экспертизы для эксперта 2-го уровня

Для работы с экспертизой второго уровня следует зайти в программу под соответствующим пользователем, после чего выбрать «Документы» → «Экспертизы» → «Оценки качества медицинской помощи (По 203Н приказу)» (Рисунок 1)

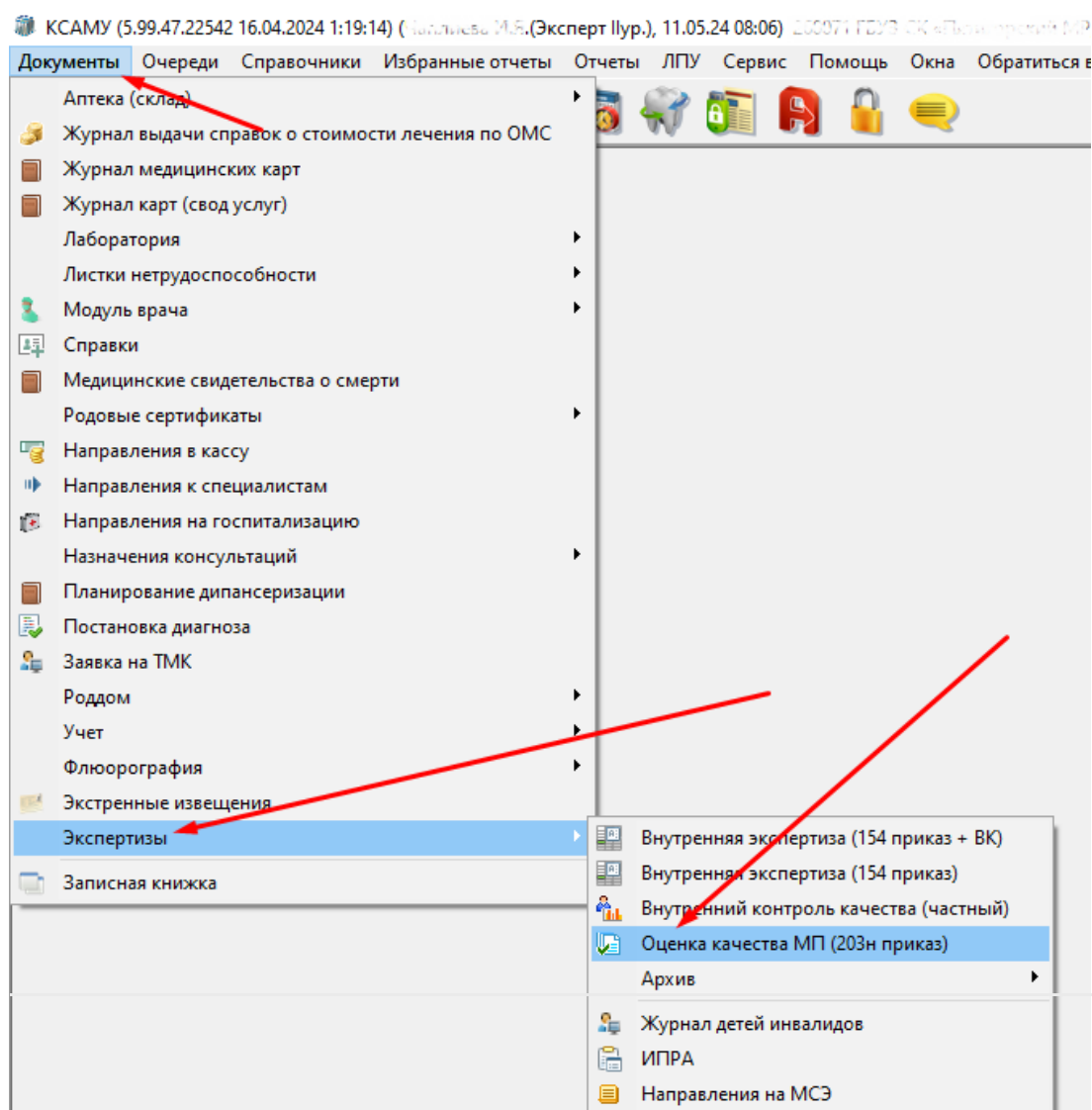


Рисунок 1. Оценка качества медицинской помощи (По 203Н приказу)

В открывшемся журнале следует нажать на зеленый плюс, чтобы создать новый элемент (Рисунок 2)

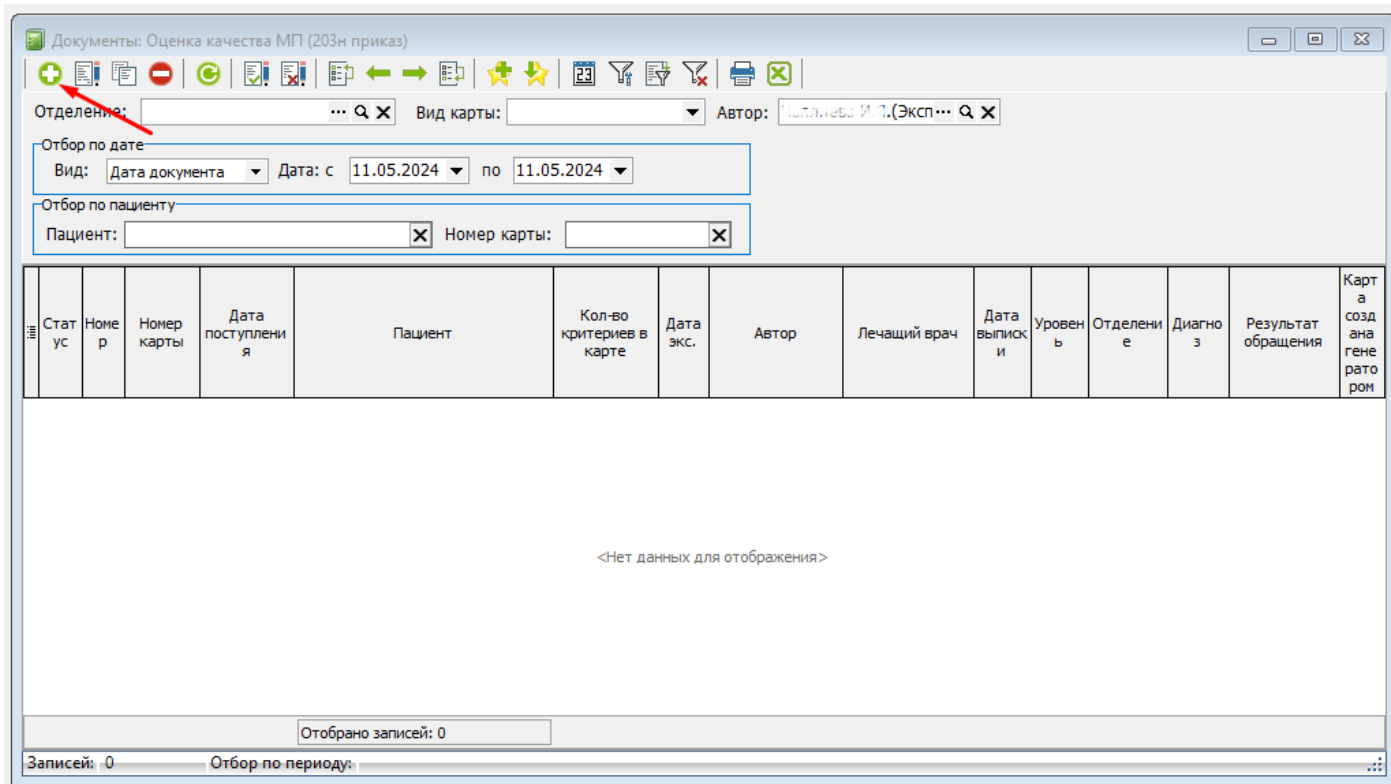


Рисунок 2. Оценка качества медицинской помощи

В созданной форме необходимо заполнить поле № кар. и нажать на Enter, программа найдет нужную карту по номеру (Рисунок 3) По умолчанию год отображается текущий.

Если вы не знаете номер истории болезни пациента, то для выбора нужно нажать на три точки рядом с полем "№ кар".

!!! Экспертиза качества проводится только с закрытыми случаями.

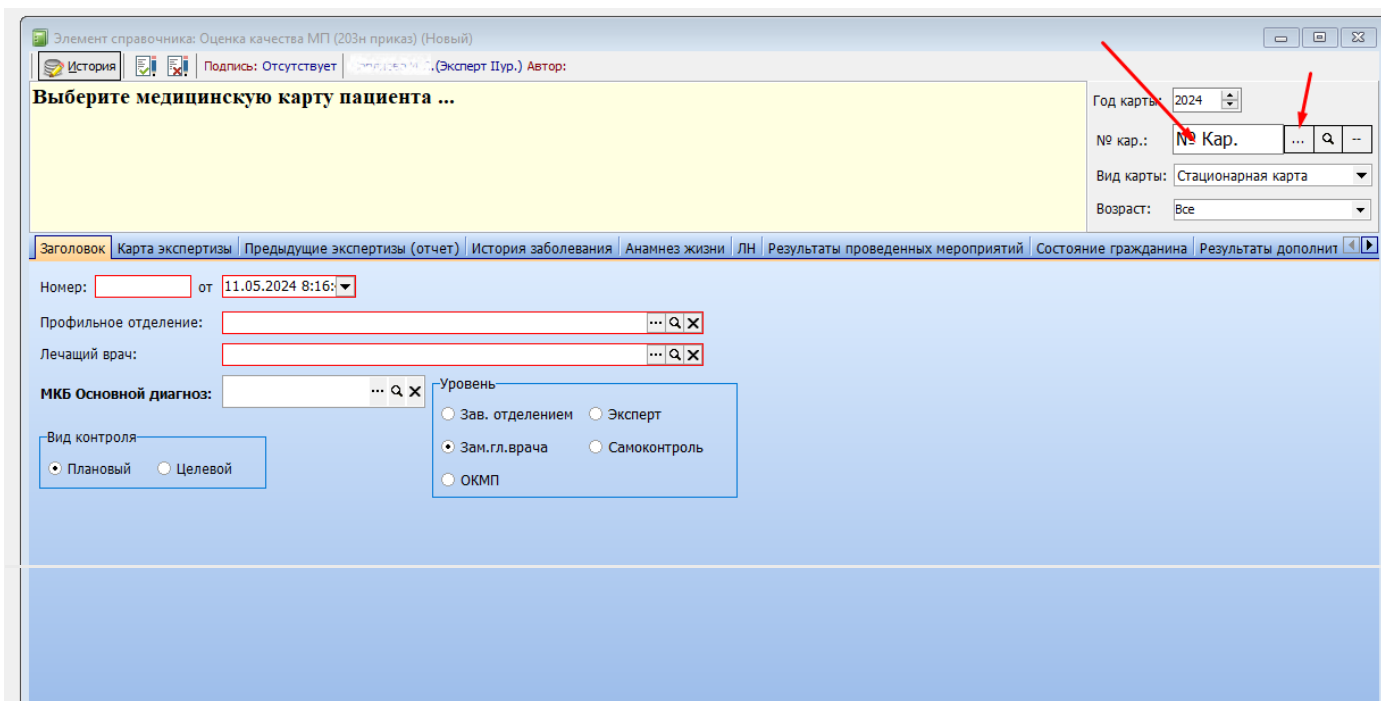


Рисунок 3. Заполнение формы

Все обязательные поля берутся из карты пациента и заполняются автоматически. (Рисунок 4)

Рисунок 4. Заполнение данных

При переходе на вкладку «Карта экспертизы» видно, что критерии заведующего отделением и лечащего врача (лист самоконтроля) заполняются автоматически при условии, если данную карту проверили ответственные специалисты. Чтобы проставить оценки Эксперту II уровня, то следует нажать "Да", либо же выбрать значения вручную. (Рисунок 5)

Номер	Критерий	Критерий не актуален для карты	Оценка самоконтроля	Оценка зав. отделением	Интерпретация в баллах зав. отделением	Оценка зам. гл. врача	Интерпретация в баллах зам. гл. врача	Примечание
1	ведение медицинской документации - медицинской карты пациента, получающего медицинскую помощь в амбулаторных условиях <1>, истории развития ребенка, индивидуальной карты беременной и родильницы (далее - амбулаторная карта); заполнение всех разделов, предусмотренных амбулаторной картой; согласия на медицинское вмешательство и отказа от медицинского вмешательства в отношении определенных видов медицинских вмешательств, форм информированного добровольного согласия на медицинское вмешательство и форм отказа от медицинского вмешательства* (зарегистрирован Министерством юстиции Российской Федерации 28 июня 2013 г.,	<input type="checkbox"/>	Да	Да	1	Да	1	

Рисунок 5. Карта экспертизы

## 2. Механизмы заполнения карты экспертизы, зависимость критериев от нозологии

Нормативно справочная информация подгружается в программу КСАМУ с портала Рос Минздрава. В момент заполнения поля МКБ Основной диагноз программа сверяет диагноз со списком диагнозов в справочнике критериев оценки качества по 203Н приказу и подставляет нужные критерии в карту. Критерии так же зависят от вида медицинской карты Стационарная, Амбулаторная или же Дневной стационар.

## 3. Печать карты с результатами экспертизы

По завершению работы с картой у ответственного специалиста имеется возможность распечатать результат. Для печати документа следует нажать кнопку печать в правом нижнем углу окна и выбрать нужную печатную форму. (Рисунок 6)

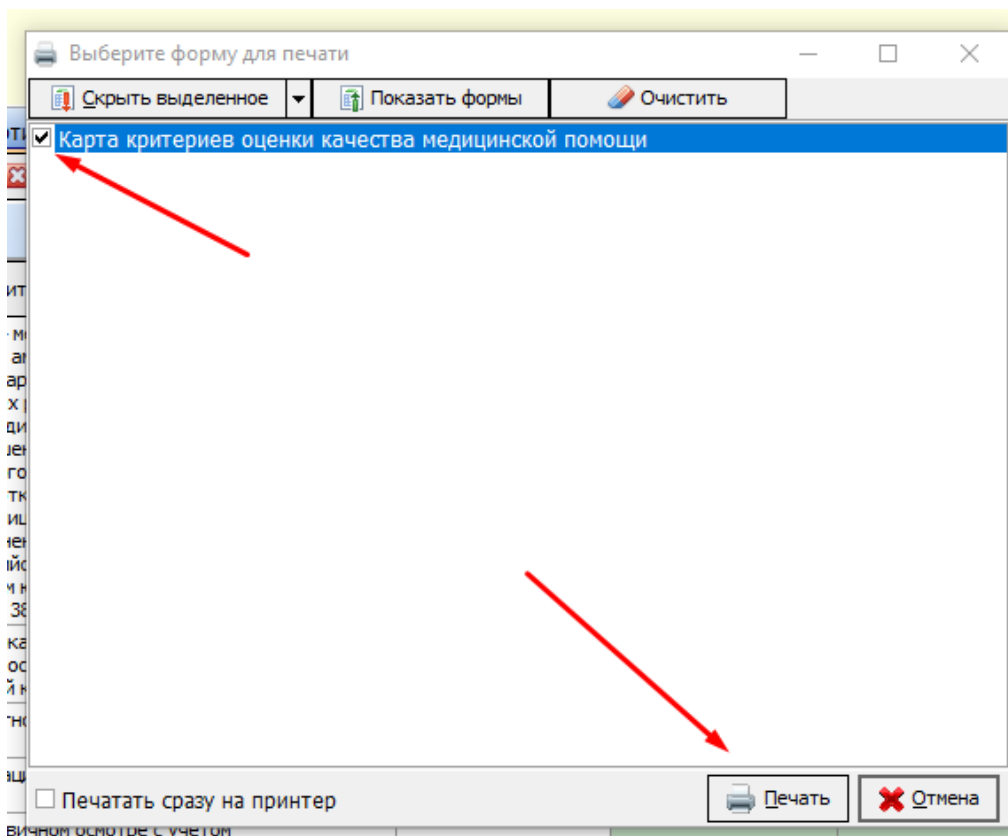


Рисунок 6. Выбор печатной формы

На предпросмотр выйдет форма экспертизы с заполненными полями всех специалистов. (Рисунок 7)

*Рисунок 7. Печатная форма карты критериев оценки качества*

---

Revision #7

Created 4 May 2024 09:36:07

Updated 11 May 2024 06:09:22

1 5