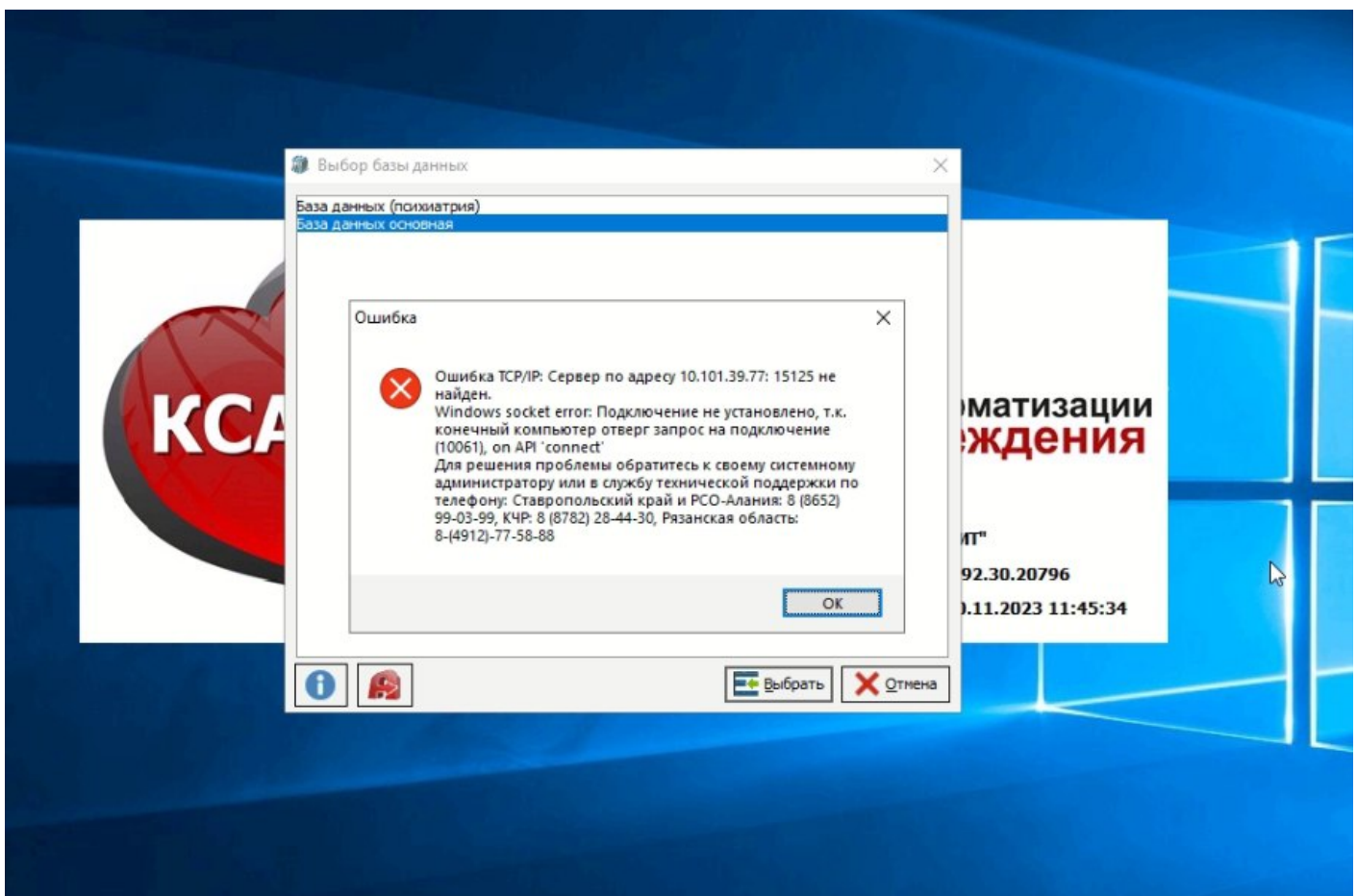


Распространенные ошибки и методы их решения

Ошибка TCP/IP: Сервер по адресу X.X.X.X:X не найден:

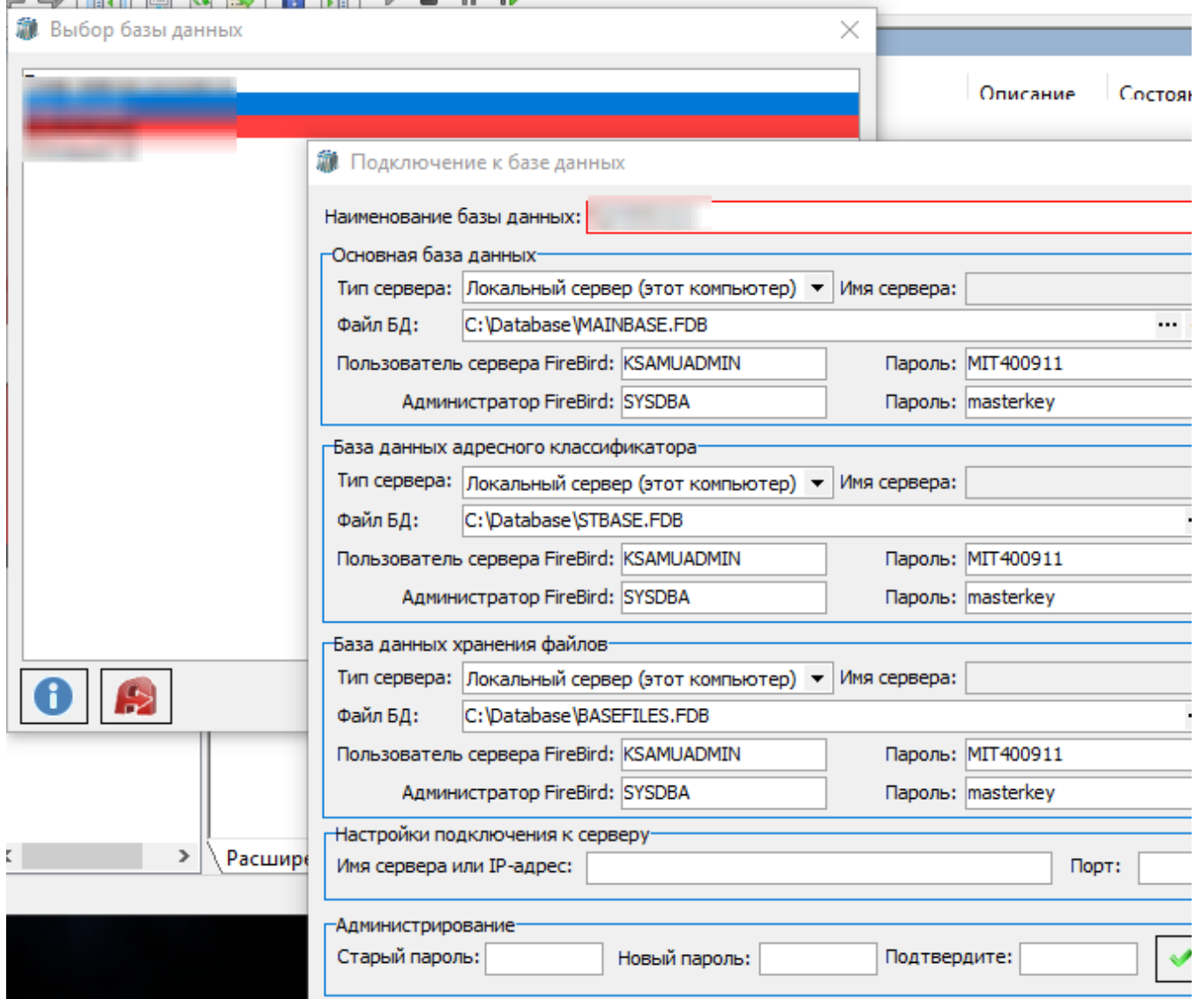


Ошибка говорит о том что АРМ(Автоматизированное рабочее место) клиента не может подключиться к БД сервера по причине того что по указанному адресу их не находит. Варианты решения:

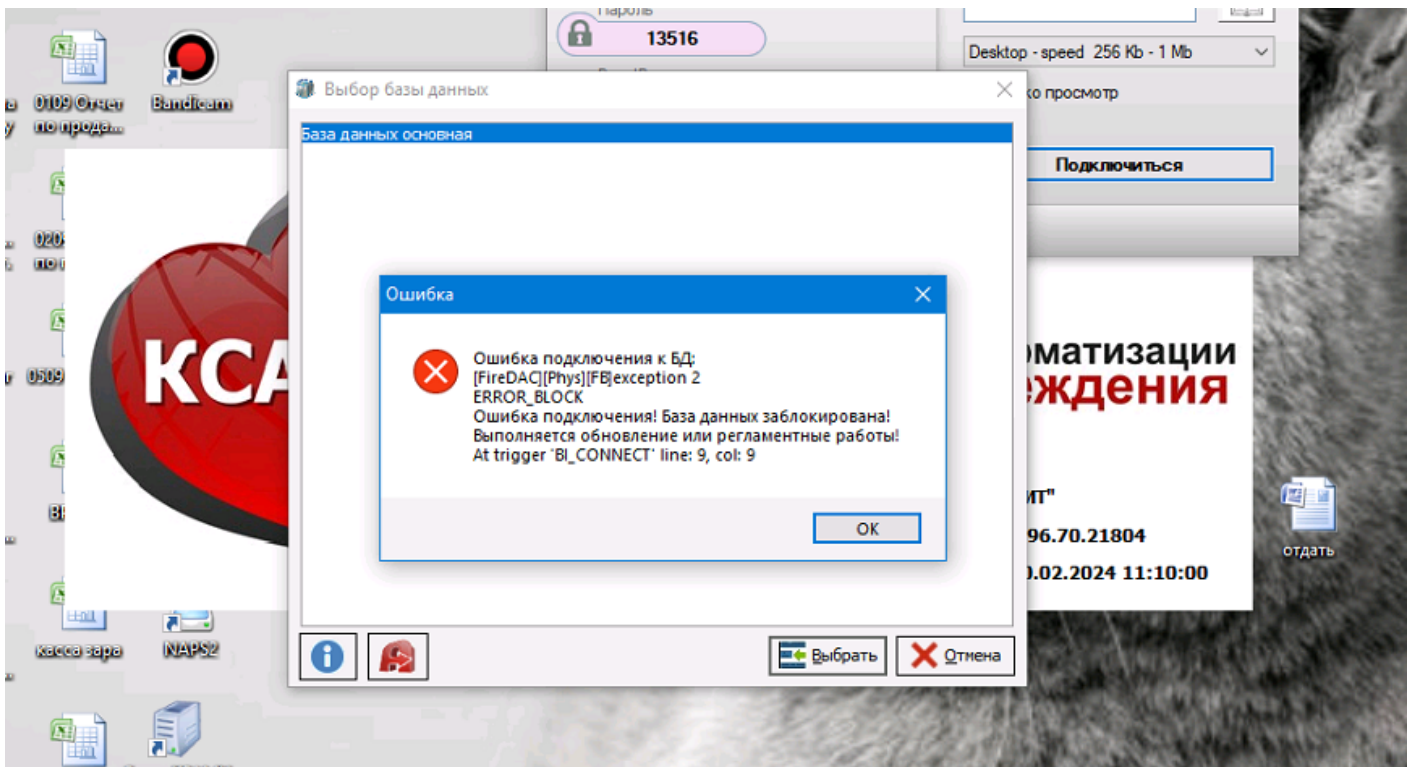
- Проверить что БД на сервере "открыты", а состояние баз данных Online. Так же иногда антивирус/компоненты ОС/Firewall могут удерживать некоторые компоненты ПО Сервер КСАМУ и при открытых БД, не дает подключиться новым клиентам. Проверить можно запусив ПО КСАМУ на сервере, если тоже дает ошибку TCP/IP значит необходимо перезапустить ПО Сервер КСАМУ и запустить пользовательское

ПО КСАМУ на сервере заново, ошибка должна уйти.

- Если на сервере ошибка ушла или не воспроизвелась, а у клиента воспроизводится, но необходимо проверить настройки сети у этого конкретного пользователя.
- Если это новый пользователь, проверить правильность прописанных путей к БД

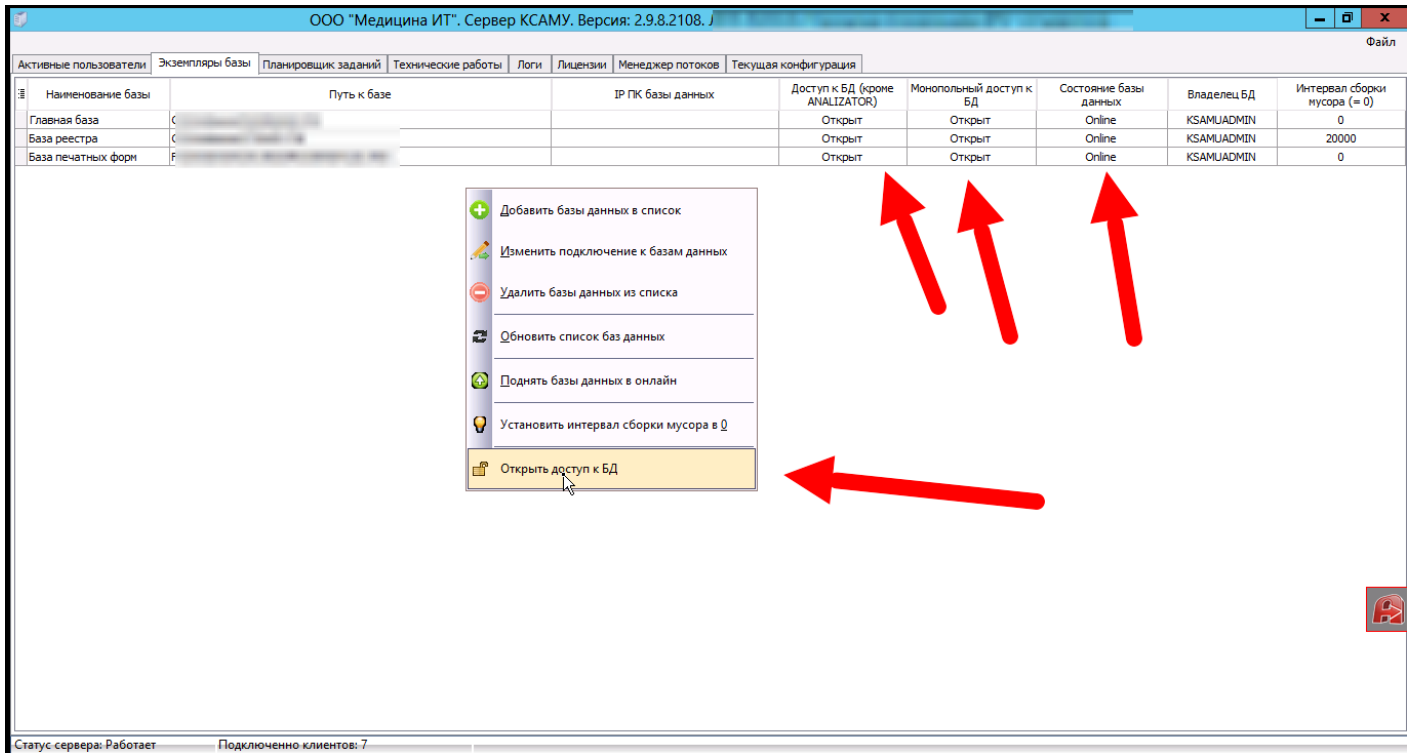


Ошибка подключения к БД:

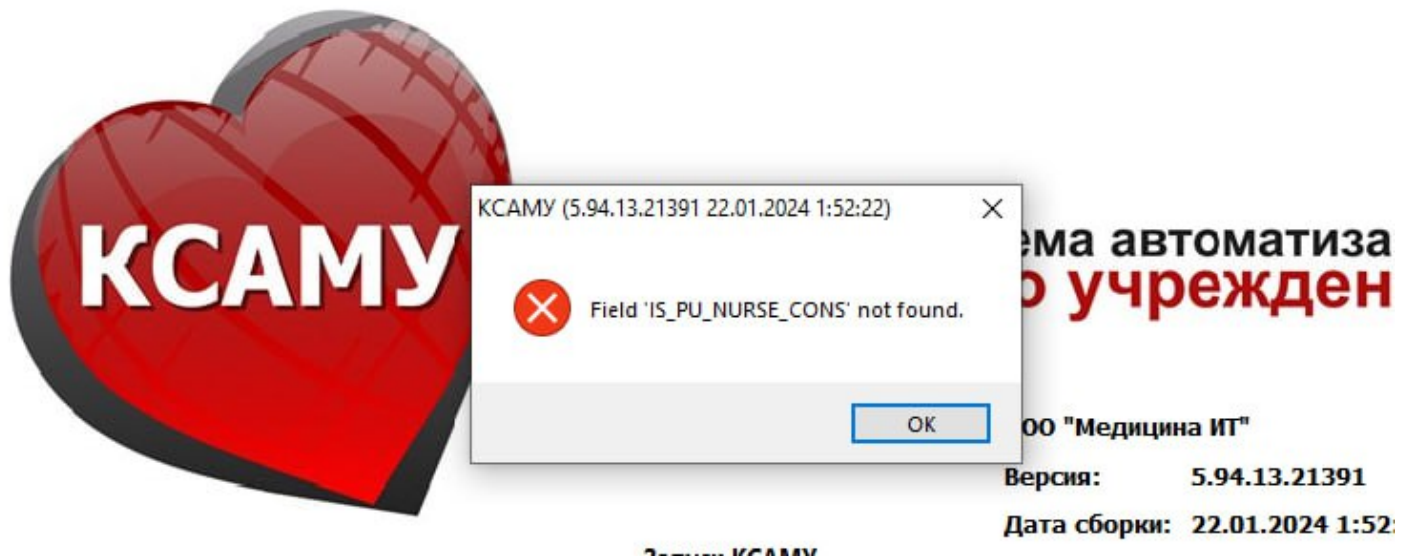


Базы данных на сервере закрыты или выполняются технические работы (обновление /регламентные работы)

Если проводится обновление, дождаться его окончания. Если работы окончены но ошибка все равно выходит, значит БЖ автоматически по каким то причинам не открылись после проведения работ. Открыть доступ к БД на сервере, можно нажатием правой кнопкой мыши на вкладке "Экземпляры баз" и выбрав "Открыть доступ к БД"

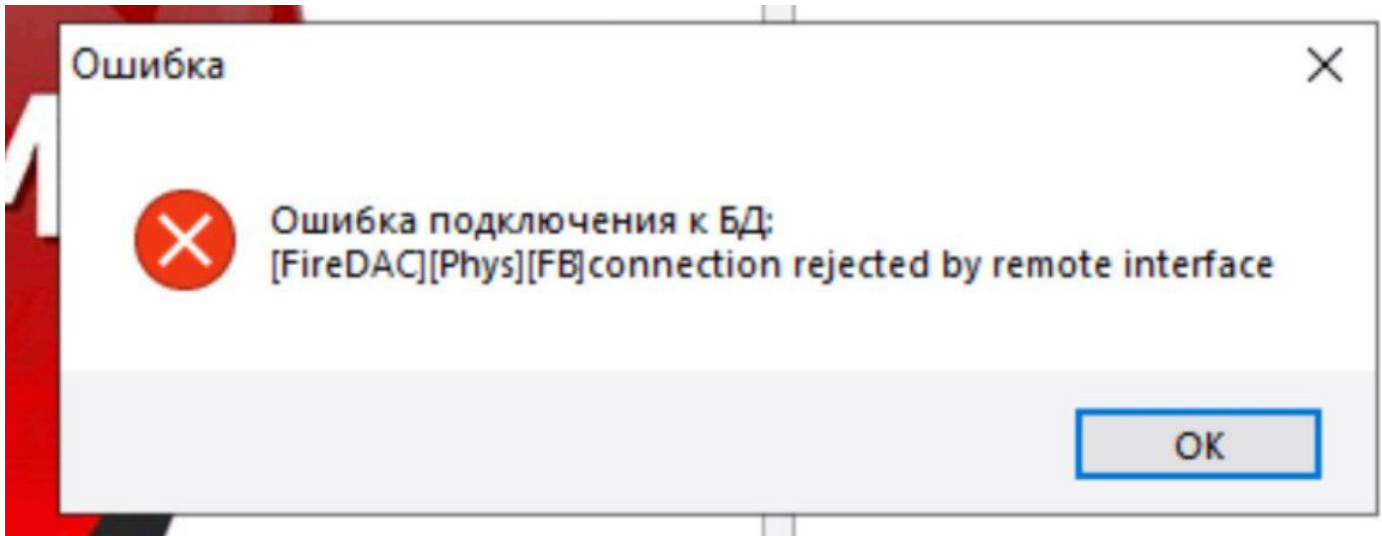


Ошибка Field "xxxxxxx" not found:



Пропущен скрипт при обновлениях, его необходимо переустановить, при этой ошибке обратиться в техническую поддержку ООО "МЕДИЦИНА ИТ"

Ошибка подключения к БД: connection rejected by remote interface



Какое то из приложений/ОС компонентов/антивируса/firewall не ает корректно работать СУБД. Необходимо перезапустить СУБД и ПО Сервер КСАМУ. Если СУБД не может корректно перезапуститься, необходимо перезагрузить саму серверную машину.

Не стартует ПО серверКСАМУ

ПО висит в диспетчере и не может стартовать. Новых пользователей не подключает. Какое то из приложений/ОС компонентов/антивируса/firewall не ает корректно работать СУБД. Необходимо перезапустить СУБД и ПО Сервер КСАМУ. Если СУБД не может корректно перезапуститься, необходимо перезагрузить саму серверную машину. Чтобы избежать перезагрузки АРМ в момент перезапуска СУБД, процесс может зависнуть на середине "прогресс бара" в этот момент можно выгрузить процесс Firebird из диспетчера задач и СУБД перезапуститься.

ДАННЫЙ РАЗДЕЛ БУДЕТ ДОПОЛНЯТЬСЯ С ТЕЧЕНИЕМ ВРЕМЕНИ

Revision #10

Created 24 February 2024 06:45:49

Updated 22 June 2024 05:23:56

1 5