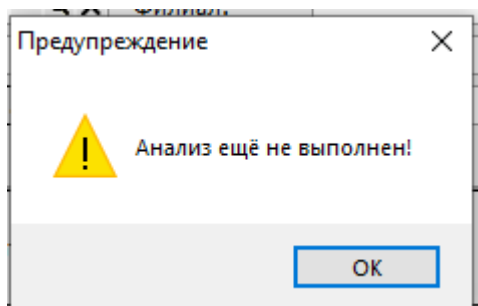
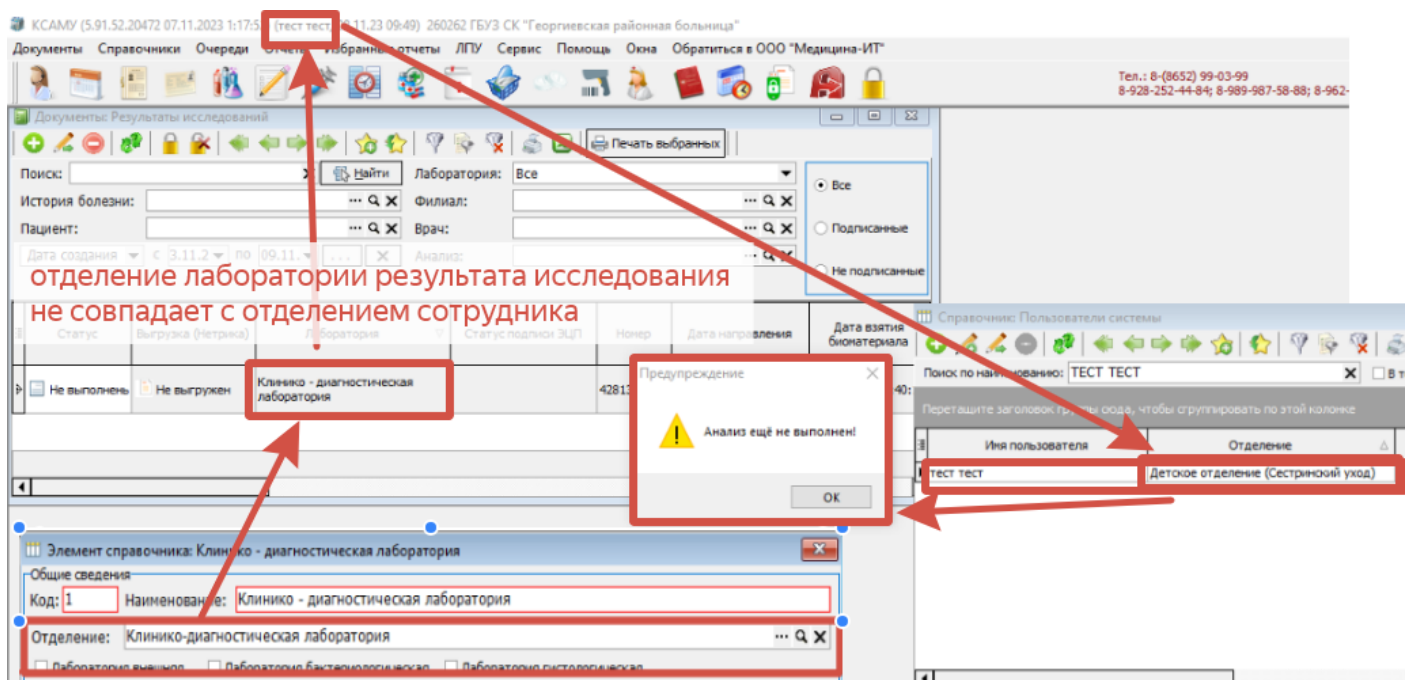


# Анализ ещё не выполнен



Данное предупреждение выводится, для пользователей, отделение которых не соответствует отделению лаборатории, выполняющей данное исследование, при попытке открыть не подписанный результат исследования. **Только** сотрудники лаборатории должны иметь доступ к не подписанным результатам, чтобы избежать случайной утечки информации и возможной дезинформации врачей и пациентов. Из-за технических особенностей логики работы лабораторных документов, такое сообщение может появиться у сотрудника лаборатории при подписании свода лабораторных исследований, если в лаборатории не указано отделение.

**Решение:** Отделение пользователя должно совпадать с отделением лаборатории. Более подробно описано в [инструкции](#).



отделение лаборатории результата исследования не совпадает с отделением сотрудника

Имя пользователя	Отделение
тест тест	Детское отделение (Сестринский уход)

Клинико - диагностическая лаборатория

Предупреждение  
Анализ ещё не выполнен!

Клинико - диагностическая лаборатория

Общие сведения  
Код: 1 Наименование: Клинико - диагностическая лаборатория  
Отделение: Клинико-диагностическая лаборатория

Revision #3

Created 26 January 2024 05:28:23

Updated 11 July 2024 14:40:48

1 2