

В табличной части отсутствует перечень внешних услуг.

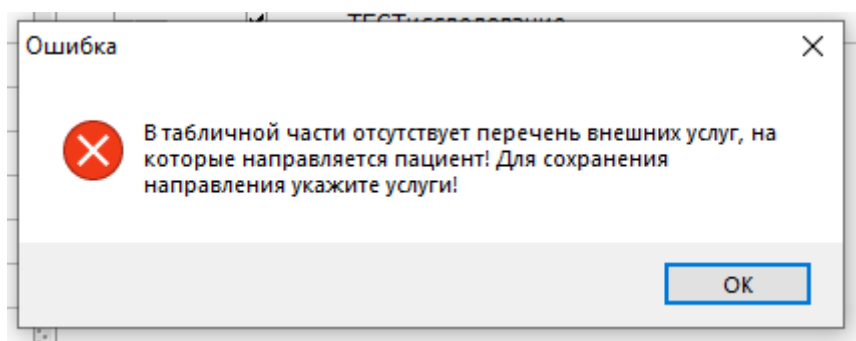


Рисунок 1

Данная ошибка выводится при создании направления в другую организацию, если в анализе, и входящем в его состав исследовании, установлена галочка "в другую организацию" (Рисунок 2), а также в параметрах ЛПУ, на вкладке ЛИС, установлена галочка "Автоматическое создание направлений на внешние услуги"(Рисунок 3), но не указана "услуга" в анализе.

Элемент справочника: Выявление аллели 5701 локуса В главного комплекса гистосовместимости человека (HLA В*5701)

История Код: 112649 Код КДЛ: Лаборатория: Клинико - диагностическая лаборатория

Наименование краткое: РГЧ к Абакавиру

Наименование полное: Выявление аллели 5701 локуса В главного комплекса гистосовместимости человека (HLA В*5701)

Наименование для листа назначений: РГЧ к Абакавиру

Услуга: Услуга Федеральная: Выявление аллели 5701 локуса В главного компл...

Вид исследования: Молекулярная диагностика инфекционных заболевани...

Услуга нетрики: Кабинет: Профиль:

Группа: Процедура: Взятие венозной крови

Правило назначения как СИТО: Системные настройки

При назначении 2 и более раз в актуальный срок: запрещать Актуальность(дней): 1

DS по умолчанию, если не указан в случае: Z01.7. Лабораторное обсл...

Для назначения Неактуален

Показывать всегда в истории исследований Выполняется по частям

Направление в другую организацию Для других организаций

Состав | Параметры исследования | Анализ-родитель | Реагенты | Анализы не объединяемые в заявку | Услуги | Биоматериалы | Дополнительно | Интерпретация резу

Код	Исследование	Не печатать	Возможность выбора	Установлен по умолчанию	Индекс сортировки
112648	Выявление аллели 5701 локуса В главного комплекса гистосовместимости человека (HLA В*5701)	<input type="checkbox"/>	<input type="checkbox"/>	<input checked="" type="checkbox"/>	1

Сохранить и закрыть | Сохранить | Закрыть

Рисунок 2

Элемент справочника: ГБУЗ СК «Краевой центр СПИД»

Реквизиты ЛПУ Поиск

Наименование: _____

Наименование полное: _____

Реквизиты | Регистратура | Приемный покой | Листок нетрудоспособности | Нумерация | Свод услуг | Модуль госпитализации | Расчет стоимости
 МЭК | Модуль врача | Касса/Платные услуги | Аптека | Родовые сертификаты | Сервис | Флюорография | Свидетельства о рождении/смерти
 Модуль проверки случаев | Диетпитание | СЭМД/РЭМД | Экспертизы | ЛИС (Лаборатория) | Нетрика | Сброс ТОП-3

Назначать в мастере по кабинетам
 Использовать планировщик для назначения исследований Разрешить СИТО только заведующим
 Срок актуальности направления на исследования: 0 Количество недель доступных для записи в планировщике: 1
 Не использовать планировщик для стационарных карт Автоматическое выделение исследований при назначении по расписанию
 Обязательны ответы на все вопросы при назначении исследований Запрет направлений на анализы на время раньше текущего
 Использовать текущую дату в мастере анализов для назначений Подписывать результаты из ИФА-планшета
 Выгружать направления в ЦОД только после взятия БМ Разрешить создание направлений на анализы лабораторией
 Фильтровать анализы в мастере анализов по типу оплаты в услугах Автоматическое создание направлений на внешние услуги
 Обязательный диагноз при назначении анализов Разрешить ручное создание направлений

Код печатной формы для печати штрих кодов (по умолчанию): ANT.0021

Код печатной формы для печати штрих кода с направления: ANT.0021

Наименование организации на английском языке: _____

Адрес организации на английском языке: _____

Значения по умолчанию для случаев при Направлении из другой МО _____

Сохранить и закрыть Сохранить Закрыть

Рисунок 3

Возможные решения:

1. Или укажите услугу в табличной части анализа или исследования (Рисунок 4).

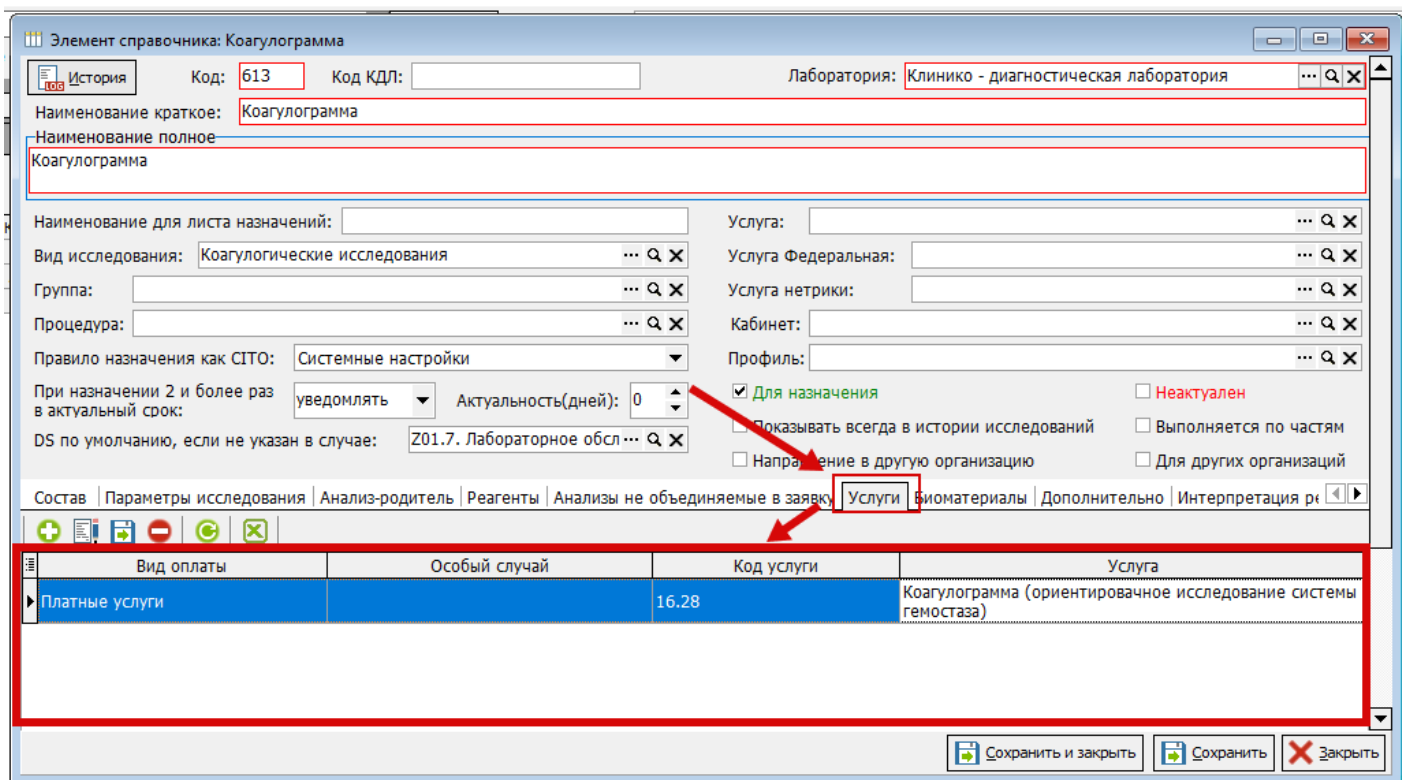


Рисунок 4

Также необходимо, чтобы у услуги в настройках был указан код ФОМС (Рисунок 5) Если код ФОМС указан у анализа, то при создании направления с видом оплаты "ОМС" не будет проверки на код ФОМС в исследовании. Но если у анализа нет услуги, то код ФОМС должен быть проставлен у всех услуг исследований, так как проверяется каждое назначенное исследование. Так же следует учитывать, что код ФОМС услуги проверяется только для направлений с типом оплаты ОМС, для других типов оплаты - не проверяется. Тип оплаты в направление на внешние услуги подставляется из мастера назначения анализов.

Элемент справочника: Общий анализ крови

Код: 03016002 Код ФОМС: В03.016.002 Код ТФОМС (дети): Код МЗ: В03.016.002

Группа: ... Q X Тип услуги:

Наименование услуги
Общий анализ крови

Краткое наименование: Общий анализ крови

Общие данные | Дополнительно | Зависимости | Состав услуги | Коды услуг для подбора | Проф. мероприятия | Ограничения | Наст

Единица измерения услуги: Исследования, манипуляции в рамках диспансеризации ... X Операция

Диагностическое исследование: ... Q X

Тип флюорогр. исследования: ... X

Должность, мед. работника выполняющего услугу: ... Q X

Специальность мед. работника: ... Q X

Медицинский профиль услуги: ... Q X

Основное отделение: ... Q X

Врач по умолчанию: ... Q X

Медсестра по умолчанию: ... Q X

Примечание: Услуги по диспансеризации от 01.05.19

Сохранить и закрыть Сохранить X Закрыть

Рисунок 5

2. Или, если нет нужной услуги, то отключите автоматическое формирование направления на внешние услуги в параметрах ЛПУ (Рисунок 3).

Revision #8

Created 14 May 2024 05:48:27

Updated 11 July 2024 14:41:39