

Работа с результатами Авто-МЭК

После окончания [проверки](#), в колонке **«МЭК»** в реестре, появятся статусы: **«Без дефектов»** и **«Выявлен»**. Случаи, со статусом **«Без дефектов»**, прошли контроль успешно, без ошибок, в случаях со статусом **«Выявлен»**, обнаружены ошибки. Код ошибки и пояснения к ней, отражаются во вкладке **«Медико-экономический контроль»** (рис. 7).

[Рис.7 мэк.png](#) Рисунок 7 результаты МЭК

Чтобы принять дефект МЭК нужно проставить отметку в столбце **«Принят»** на вкладке контроль и сохранить. После чего статус, в колонке МЭК, с **«Выявлен»**, изменится на **«Принят»** и статус оплаты, из **«Не обработан»** изменится на **«Отказ»** (рис. 8).

Так же можно нажать на кнопку **«Отказ»**, проставиться галочка в колонке **«Принят»** и статус случая измениться на **«Отказ»**.

Если по случаю вышло больше одного дефекта, то принять можно все дефекты, но основным отказом может быть только один дефект. Чтобы сделать дефект основным нужно выбрать его и нажать на кнопку **«Основной отказ»**. [Рисунок 8 обработка результатов МЭК](#)

Так же, результаты Авто-МЭК, можно посмотреть с помощью кнопки **«Отчеты»-> «Информация МЭК»**. Откроется окно (рис. 9) с тремя вкладками: **«Отказы в оплате»**, **«Дефекты МЭК по группам»**, **«Монитор выполненных проверок МЭК»**. В первой вкладке (Отказ в оплате), которая открывается по умолчанию, дефекты сгруппированы по типу дефекта, во второй (Дефекты МЭК) по Кодам дефектов, в третьей (Монитор выполненных проверок), показан полный перечень проверок, которые прошел этот счет.

[Информация МЭК.png](#)

Для перехода к дефектным случаям, нужно выбрать группу, нажатием правой клавишей мыши вызвать контекстное меню, и выбрать пункт **«Посмотреть случаи медицинской помощи»**.

Если, необходимо, групповое изменение статуса оплаты, это можно сделать через кнопку **«Действия»-> «Отказать случаи к оплате»** или **«Принять случаи к оплате»**. При отказе одновременно нескольких случаев, требуется указать причину отказа:

[Отбор по дефекту.png](#)

Только после того, как у всех случаев проставлен статус оплаты, на счет можно создавать протокол обработки.

[протокол счета.png](#)

Рисунок 10. Протокол обработки счета.

Если в счете присутствуют не обработанные позиции, то протокол обработки сохранить не получится. После того как протокол обработки сохранен его можно выгрузить с помощью кнопки **«Выгрузить протокол»** и распечатать нужные документы кнопкой **«Печать»**.

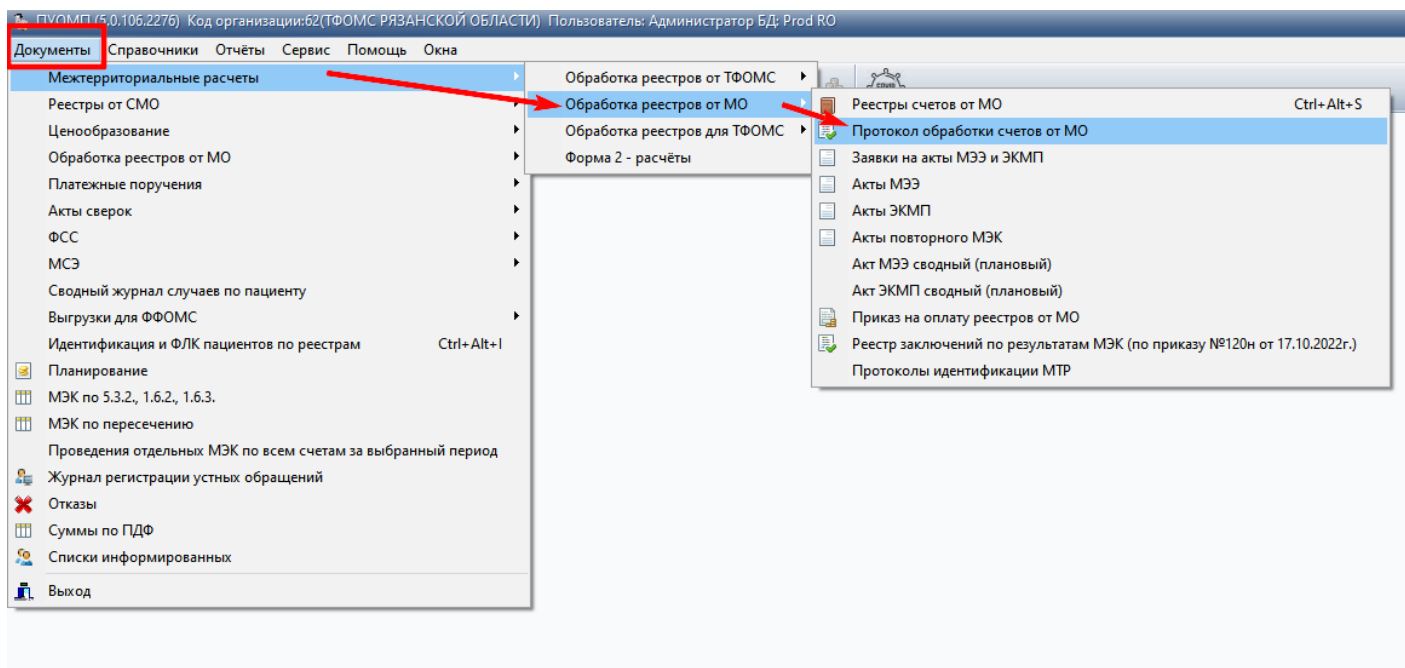
Если по счету были дополнительные снятия (акт МЭЭ/ЭКМП, повторный МЭК) после закрытия протоколом, то на счет формируется дополнительный протокол. При нажатии на уже закрытом счете **«К протоколу обработки»** выдастся сообщение (рис.11), в котором нужно ответить **«Нет»** если создается новый протокол.

[протокол2.png](#)

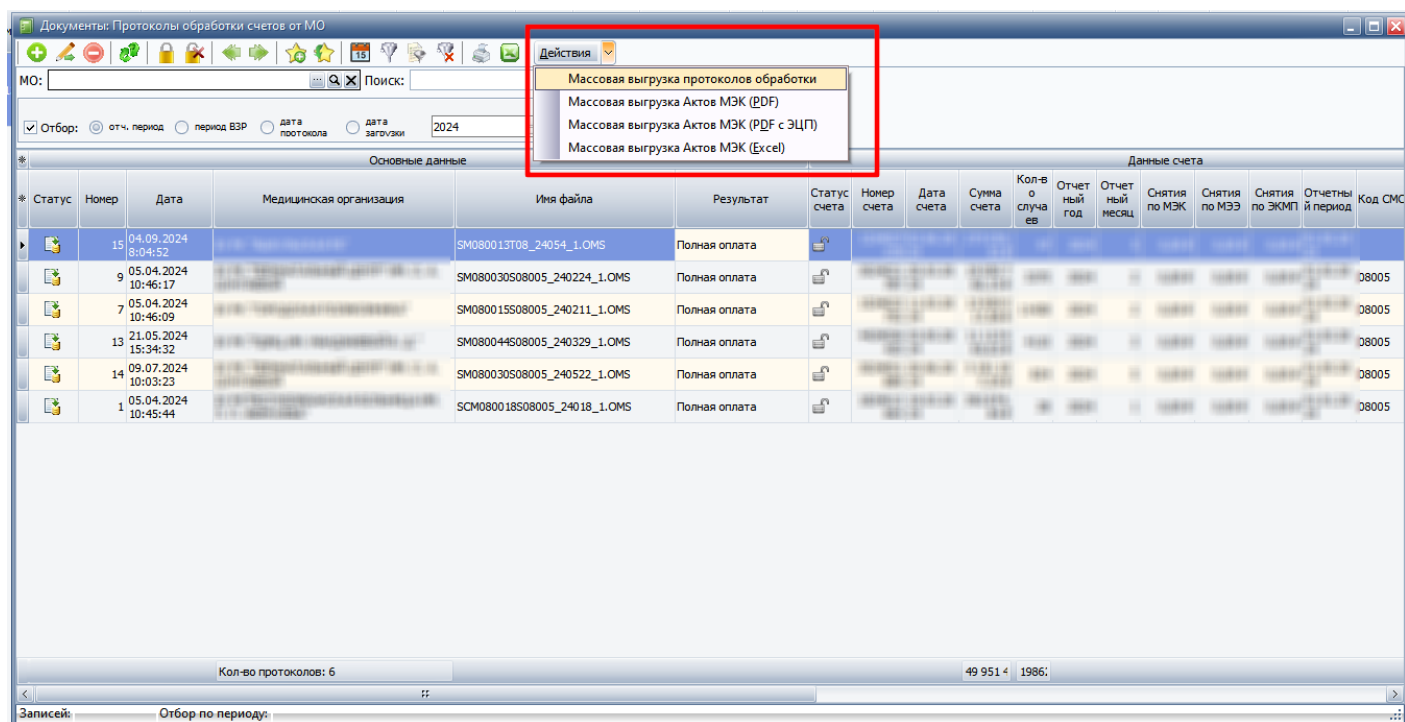
Рисунок 11. Создание дополнительного протокола обработки.

Для выгрузки протоколов обработки по нескольким счетам, или просмотра ранее созданных протоколов - нажать на кнопку: [протоколы.png](#)

или перейти **Документы->Межтерриториальные расчеты ->Обработка реестров от МО ->Протокол обработки счетов от МО.**



Далее, в открывшемся окне, можно задать период, за который выгружаются протоколы, МО и через кнопку **Действия** выгрузить протоколы обработки или акты МЭК.



После того как сформированы протоколы обработки, для счетов от МО по межтерриториальным расчетам можно **формировать счета для ТФОМС**.

Revision #9

Created 10 April 2024 11:08:21 by Выборных Светлана

Updated 19 May 2025 13:43:52 by Выборных Светлана

